

MINISTRE DE L'AGRICULTURE DU DEVELOPPEMENT RURAL ET DE LA PECHE  
INSTITUT NATIONAL DE LA RECHERCHE AGRONOMIQUE D'ALGERIE (INRAA)



**Laboratoire d'Apiculture**  
**Division de Recherche en Productions**  
**Animales**

**Notre affiliation**

Division de Recherche en Productions Animales, station expérimentale, Mehdi Boualem, Baraki (INRAA).

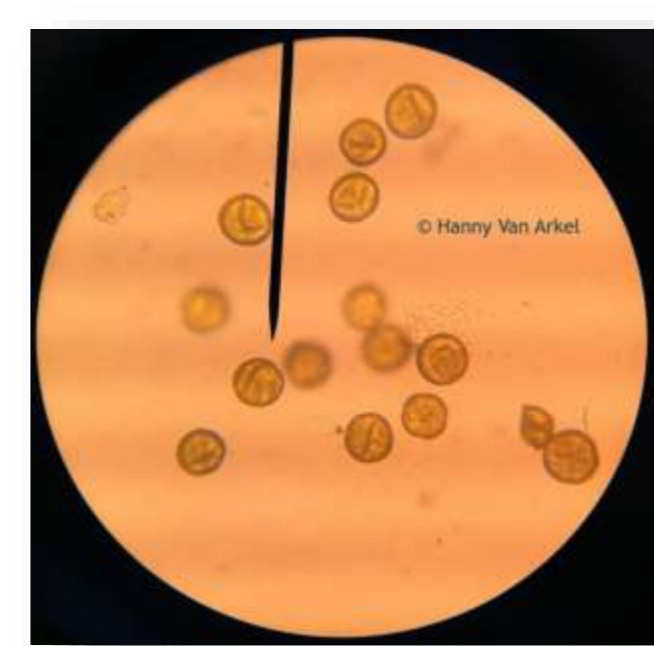
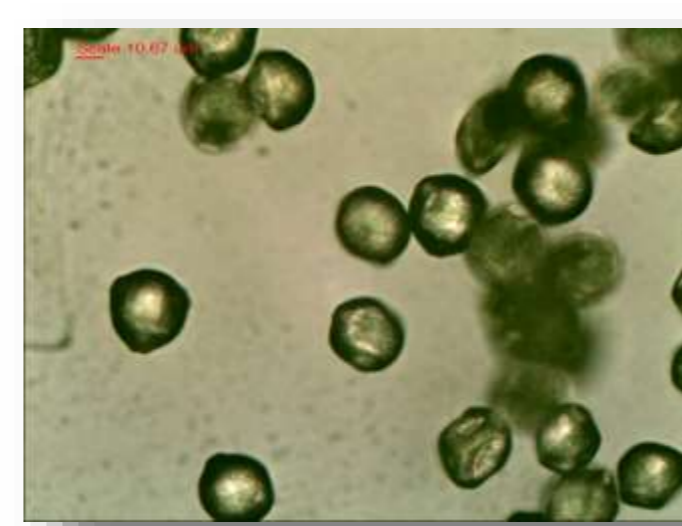
**Notre mission**

- Analyser les miels pour contrôler leur pureté et leur authenticité.
- Donner des orientations aux apiculteurs pour améliorer leurs produits.

**Notre produit: le miel**

Le *Codex Alimentarius* (1993) le définit comme «substance naturelle sucrée produite par les abeilles *Apis Mellifera* à partir du nectar des plantes ou à partir des sécrétions provenant de parties vivantes de plantes ou à partir d'excrétions d'insectes laissées sur les parties vivantes de plantes, que les abeilles butinent, transforment en les combinant avec des substances spécifiques qu'elles sécrètent elles mêmes, déposent, déshydratent, emmagasinent et laissent affiner et mûrir dans les rayons de la ruche».

Sa composition est complexe mais on peut la décrire chimiquement par un mélange de sucres (70-80%), d'eau (10-20%) et environ 2% de composés mineurs dont les acides, les flavonoïdes, les minéraux, les acides aminés, les protéines, les pigments et les éléments figurés (grains de pollen, spores diverses, levures).



**Nos services**

**Analyses Physico-chimiques**

TYPES D'ANALYSES	METHODES	NORMES
Humidité	Réfractométrie	< 18
Hydroxyméthylfurfural (HMF)	Spectrophotométrie	< 40 mg/kg
pH initial	pH-mètre	Miel de nectar = 3.5-4.5 Miel de miellat = 4.5-6
Acidités Libres	Titrimétrie	< 40 méq/kg
Conductivité électrique	Conductimétrie	Miel de miellat > 0.8mS/m Miel de nectar < 0.6mS/cm

**Analyse Pollinique**

TYPE D'ANALYSE	METHODE
Analyse pollinique qualitative	Microscopie
Analyse pollinique qualitative	Microscopie

**Nos services en perspectives**

- Analyser les pollens de trappe
- Former et sensibiliser les apiculteurs.
- Créer une base de données apicoles

**Adresse:** Institut National de la Recherche Agronomique d'Algérie (INRAA), Station de Recherche, Mehdi Boualem, Baraki, Alger, Algérie.