

Aldjia OUDJIANE¹, Lahiniriko Christian RALAHIMANANA², Fariza CHOUDAR-BOUSSAD³, Nadia TIRCHI⁴ et Farid BOUNACEUR⁵

(1)* *Faculté des Sciences de la nature et de la vie, Département d'Agronomie . Université Blida , Algérie & Laboratoire de recherche Agrosystème de montagne INRAA Bejaia, *E-mail : oudjianealdjia77@gmail.com*

(2) et (3) *Département de Zoologie ENSA d'El-Harrach, ALGER*

(4) *Université Djilali Bounaama de Khmis Miliana, Ain Defla*

(5) *Laboratoire d'Agrobiotechnologie et de Nutrition en zones semi arides. Faculté des Sciences de la nature et de la vie. Université Ibn Khaldoun Tiaret.*



contexte

les cultures maraichères sont très sensibles aux grand nombre de pathogènes et de ravageurs. En Algérie, les pertes générées par ces derniers coutent à l'agriculture des milliards de dinars chaque année. Plus de 45 virus différents et une dizaines de maladies de type virale dont la transmission s'effectue par les voies de multiplication végétative (bouturage et greffage) ou par des vecteurs comme les thrips, nématodes et les cochenilles (Hannafi et Lacham,1999; Laamari et Habel, 2006). Dans cette optique, une étude à été mené en 2018 sur les thrips de des cultures maraichères dans la région de Bejaia.

Objectif

L'étude proposée prévoit de faire l'état des lieux des cultures maraichères de la région de Bejaia afin : D'identifier les espèces des thrips responsables de transmission de phytovirus (TSWV), leurs périodes d'attaques en fonction du stade de la culture ; caractériser leur dynamique de population dans le temps et dans l'espace et estimation de leur dégâts.

Matériels et méthodes



Fig.1 : Site d'étude: Akbou (Béjaia)



Fig.2: Piège adhésif jaune dans la serre



Fig.3: Piège bleu à eau dans la serre de poivron

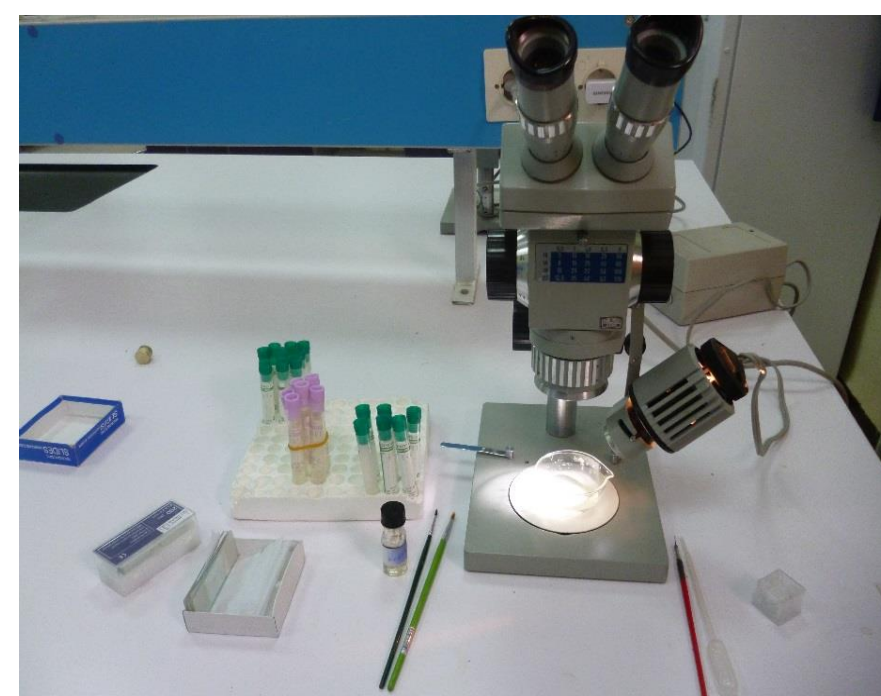


Fig.4: Observation au laboratoire

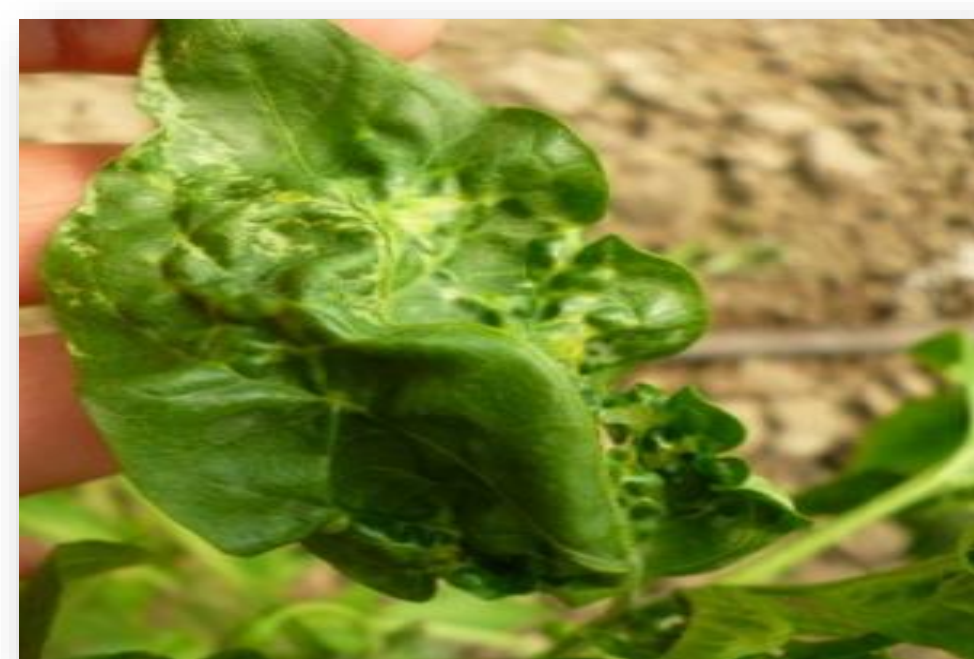


Fig.7: Les symptômes du virus TSWV sur poivron

Résultats

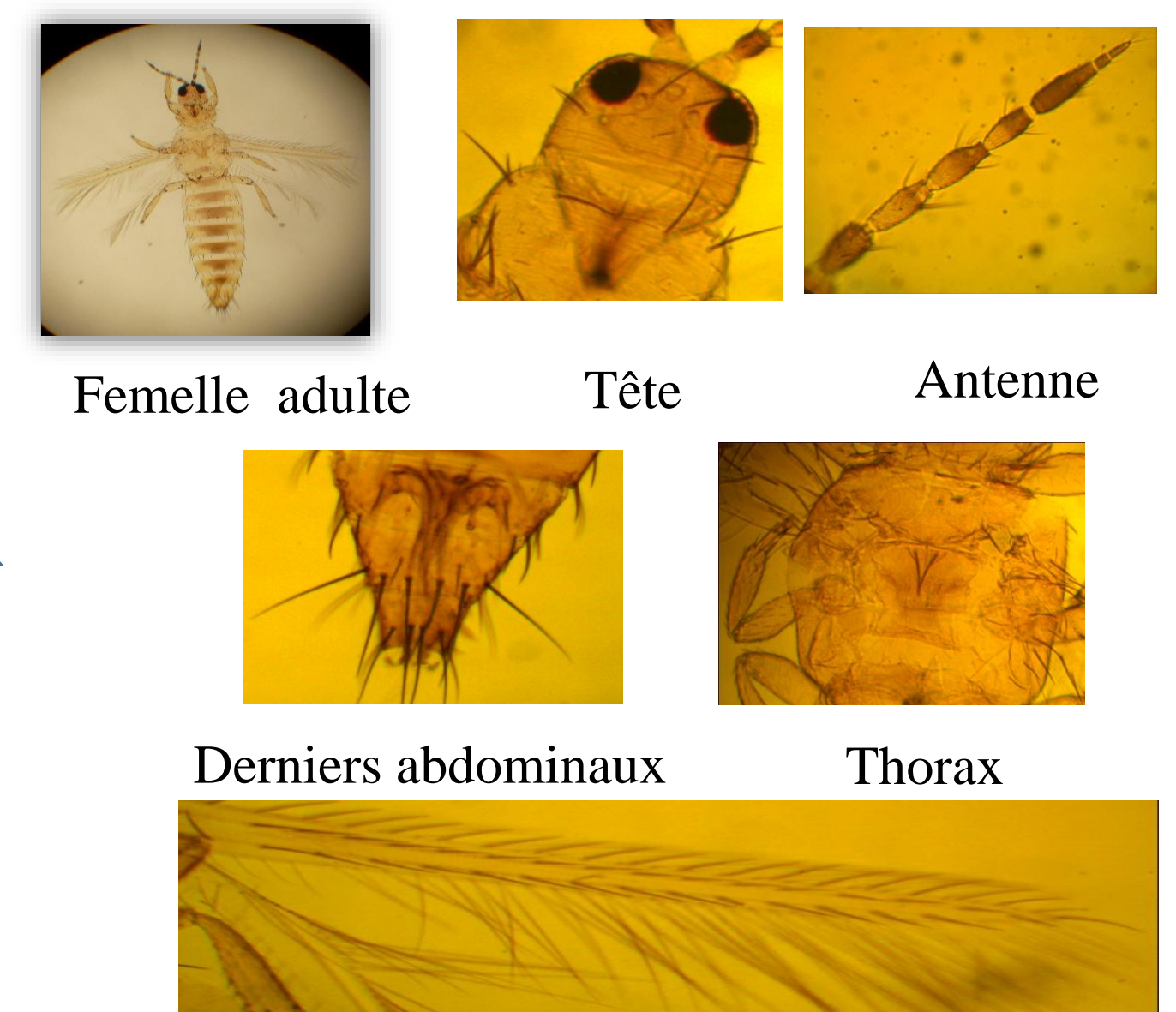


Les différents stades

Male et femelle

Femelle adulte

Fig.5-Observation de *Frankliniella occidentalis* sous la loupe binoculaire (photos originale)



Femelle adulte

Tête

Antenne

Derniers abdominaux

Thorax

Aile antérieure

Fig. 6 : Caractères morphologiques de *Frankliniella occidentalis* (photos originale)

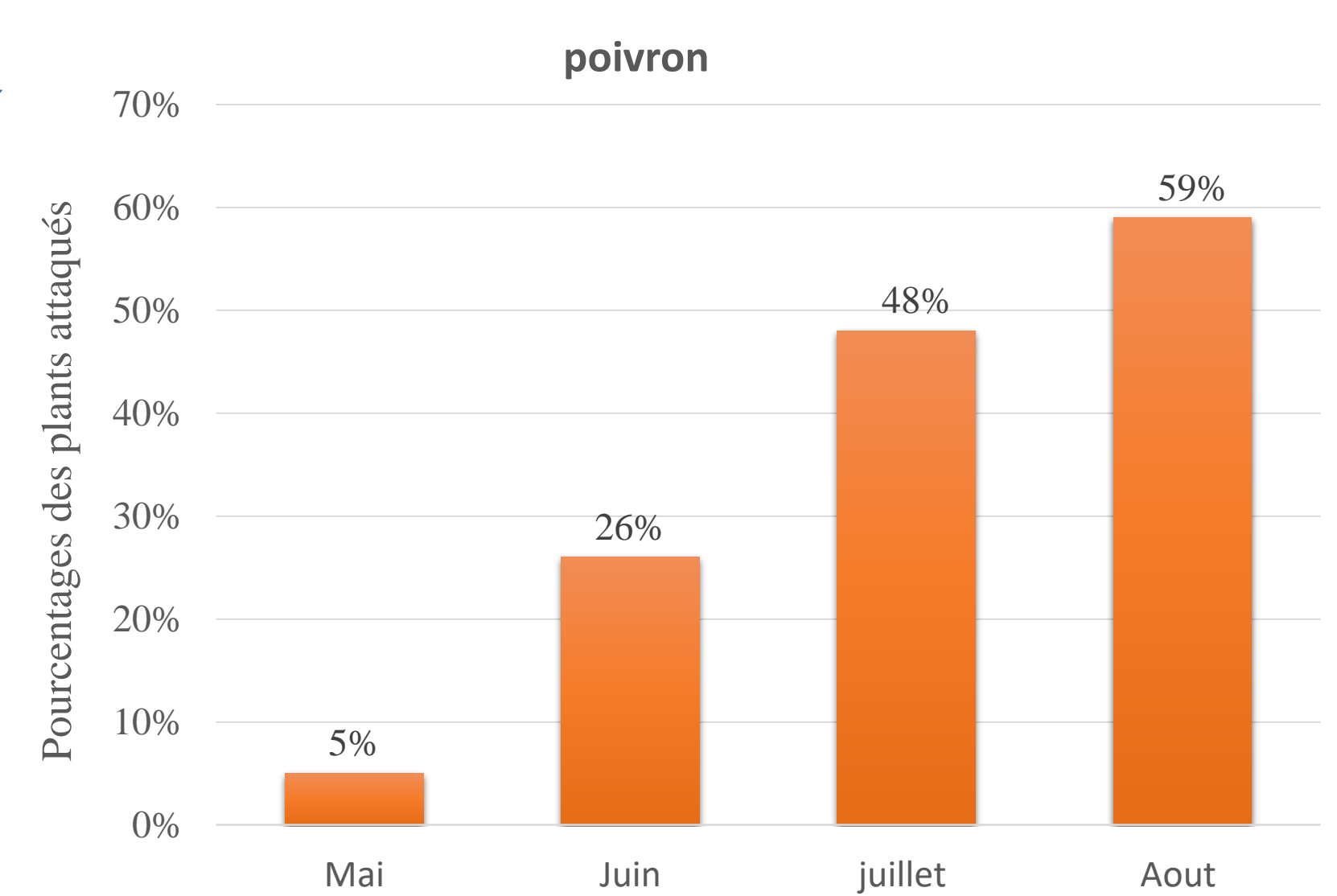


Fig. 9 : Pourcentage des plants de poivron atteints

Conclusion

Au terme de cette étude, L'identification basée sur les critères morphologique a fait ressortir que *Frankliniella occidentalis* est l'espèce la plus dominante et qui est considérée comme les thrips les plus dangereux, le faite que, elle est impliqués dans la transmission de plusieurs phyto-virus. L'examen des dégâts occasionnés par ce ravageur montre des pertes considérables engendrées au niveaux de la culture du poivron soit de 59% pour mois d'aout. Pour faire face à ce ravageur une lutte intégrée spécifique et la surveillance des premiers vols de thrips avec installation de bandes collantes bleues sont recommandées.